

# MEDIÇÃO DE NÍVEL EM TEMPO REAL

Telemetria para Caixas D'Água  
e Cisternas em Condomínios



Ficar sem água no condomínio ou na empresa é um problemão, certo?

A gente deu um jeito de você monitorar o nível de água em tempo real e se precaver de eventuais sufocos na sua gestão.

# O QUE FAZEMOS?

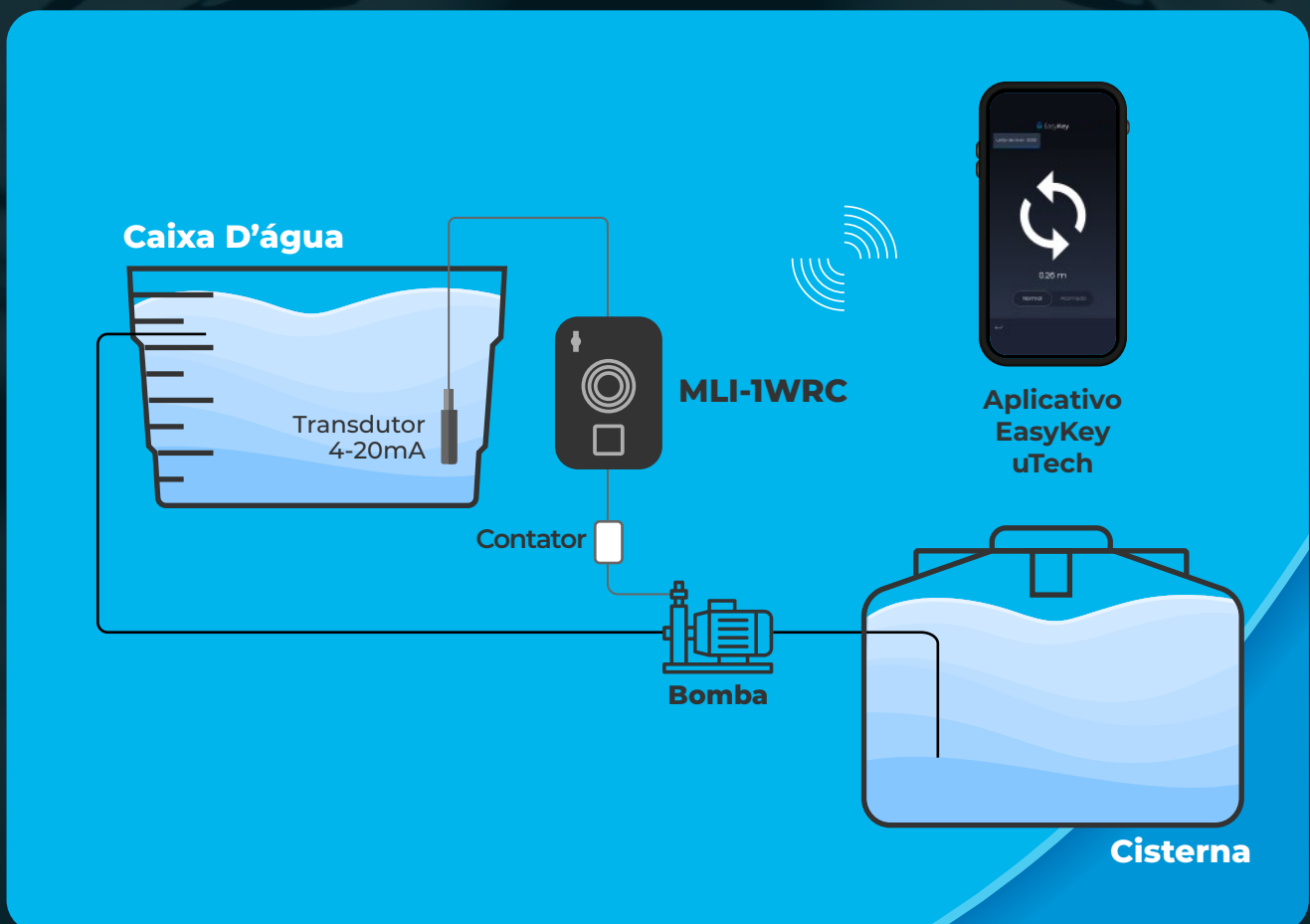
A uTech desenvolveu e fabrica um leitor que, em conjunto com um medidor de nível, permite você monitorar quanto tem de água em caixas e cisternas, em tempo real.

Através do aplicativo EasyKey, você pode acompanhar, em tempo real, o nível atual da sua caixa d'água de qualquer lugar do mundo.



# COMO FUNCIONA?

- 1** O medidor de nível, que é um transdutor de pressão, fica mergulhado na água e posicionado no fundo da caixa/cisterna. Quanto mais água sobre ele, maior a pressão no fundo.
- 2** Este transdutor envia um sinal de corrente elétrica proporcional à pressão - e consequentemente a quantidade de água - para o leitor da uTech.
- 3** O nosso leitor pode ser acessado via interface web ou pelo aplicativo EasyKey.



# PRINCIPAIS VANTAGENS



## Baixo custo

Equipamentos de baixo custo viabilizam a aprovação com facilidade



## Fácil instalação

Seu electricista pode fazer a instalação e configuração



## Monitoração 24h

Você monitora o nível de onde estiver, a qualquer momento



## Controle de bomba

Permite repor a água até o nível desejado



## Economia

Prevenindo emergências, você não gasta com caminhão-pipa



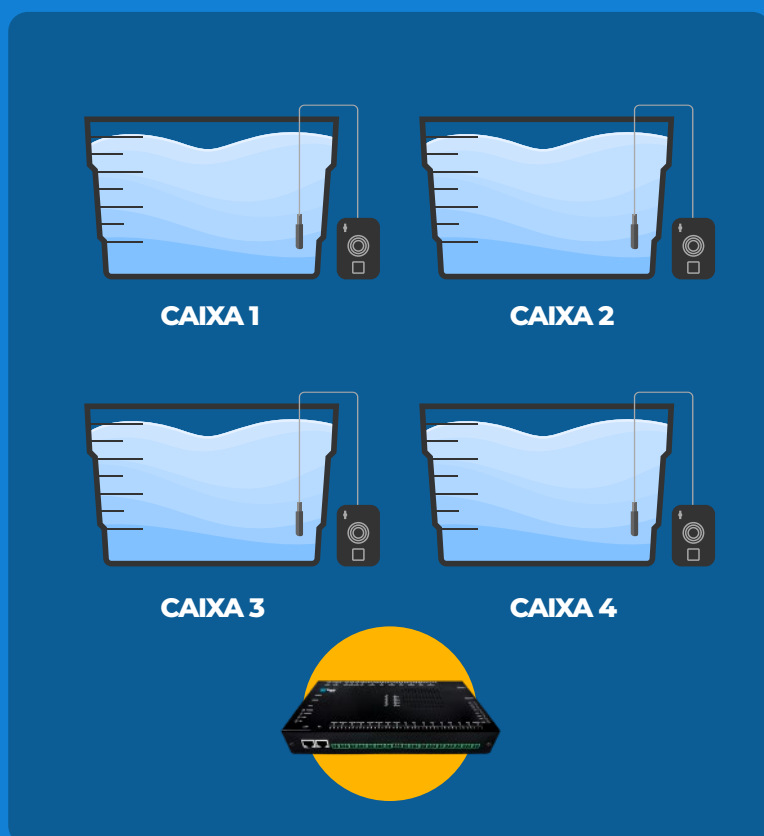
## Redução de trabalho

Tira da rotina do zelador verificar o nível de água

# E COMO MEDIR MAIS DE UMA CAIXA OU CISTERNA?

No aplicativo você pode cadastrar quantos leitores de nível quiser e monitorar todos em tempo real. Basta colocar um medidor de nível e um leitor da uTech em cada caixa ou cisterna que quiser monitorar.

Você também pode centralizar a informação da telemetria em uma única conta, acrescentando ao projeto uma placa controladora da uTech chamada MCP.



# MLI-1WRC



- ✓ Medição de grandezas 4-20mA
- ✓ Sensor integrado de movimento
- ✓ Relé para controle (1 contato reversível, 30VCC/220VAC - 3A)
- ✓ API aberta para integração com outros sistemas
- ✓ Dimensões: 117x79x43mm
- ✓ Sensor integrado de temperatura e Umidade
- ✓ Comunicação via Wi-Fi ou Ethernet
- ✓ Conectividade com app EasyKey e com placa controladora MCP uTech
- ✓ Alimentação por fonte 12VCC 1A
- ✓ Peso: 0,3kg

# O QUE É NECESSÁRIO PARA MEDIR UMA CAIXA?

**Basicamente três coisas:**

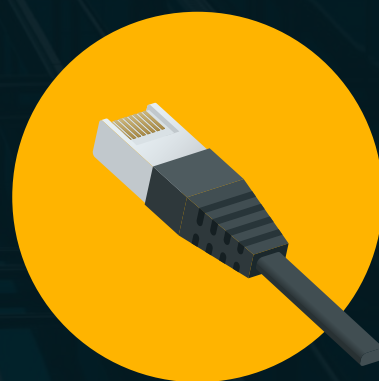
- ✓ Um medidor de nível de 4-20mA
- ✓ Um leitor de corrente MLI-1WRC da uTech
- ✓ Internet do local.



**Medidor  
de nível**



**MLI-1WRC**



**Internet**



# E O QUE É NECESSÁRIO PARA MEDIR VÁRIAS CAIXAS?

- ✓ Um medidor de nível de 4-20mA
- ✓ Um leitor de corrente MLI-1WRC da uTech
- ✓ Uma Placa Controladora MCP-00E
- ✓ Internet do local.



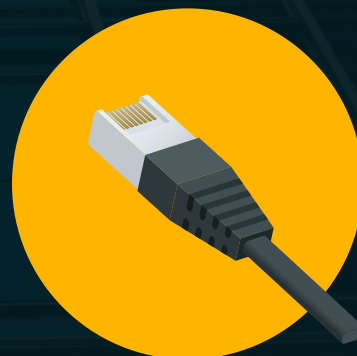
**Medidor  
de nível**



**MLI-1WRC**



**MCP-00E**



**Internet**

# VANTAGENS DE USAR A CONTROLADORA MCP



## 1 POSSO RECEBER NOTIFICAÇÕES NO APP?

**Sim!**



Para receber notificações no app EasyKey, você pode assinar um serviço mensal de notificação que é provido pela uTech, em conjunto com o uso de um equipamento da uTech chamado MCP.

Este MCP é uma placa controladora que centraliza as informações de vários dispositivos de telemetria da uTech, e você só precisa de um por condomínio ou empresa.

Basta então configurar no leitor os níveis de alarme e cada vez que um deles é acionado, você recebe uma notificação.

**2**

## DÁ PARA CONTROLAR O NÍVEL DA CAIXA/CISTERNA?

**Sim!**

O nosso leitor MLI tem um relé de controle, para acionamento de circuito de alimentação de uma bomba, por exemplo.

Com isso, você consegue acionar a bomba quando o nível estiver baixo e desligá-la quando o nível estiver satisfatório.

**3**

## POSSO MONITORAR O ESTADO DAS BOMBAS?

**Sim**

A nossa placa controladora MCP permite você monitorar o estado de boias e das bombas de recalque. Assim, você recebe a informação e pode saber à distância como está o circuito como um todo.

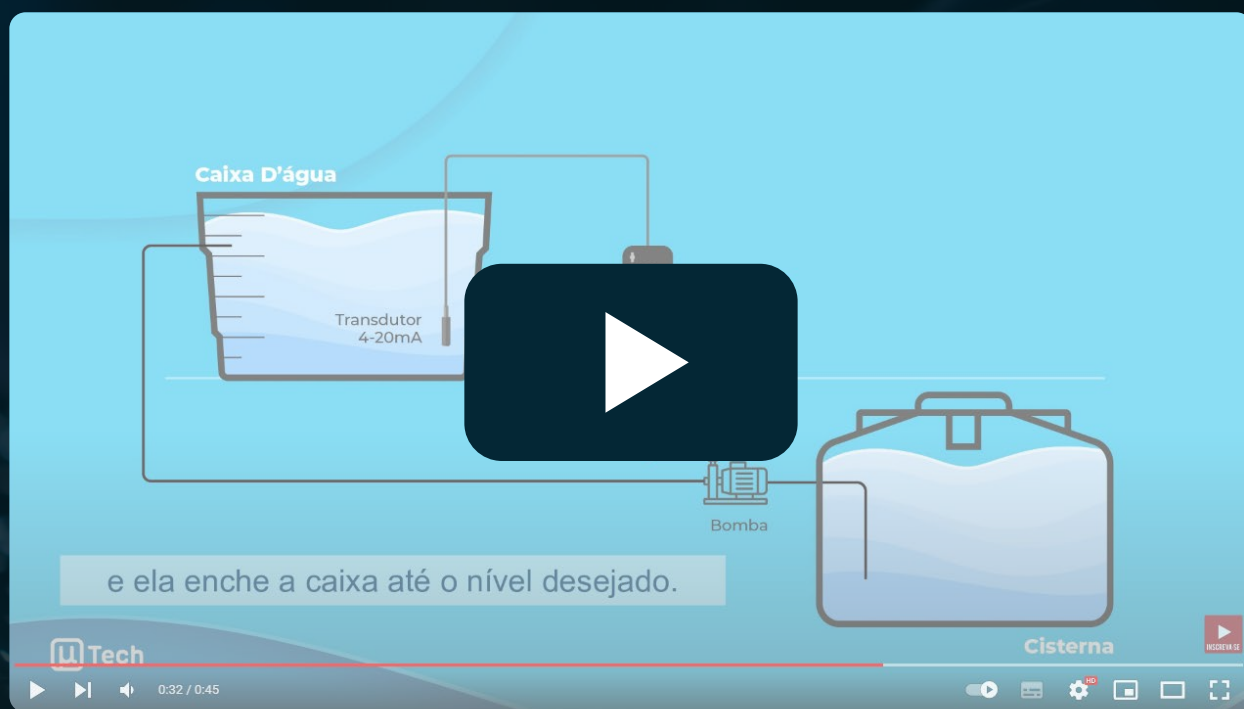
# ONDE COMPRO OS DISPOSITIVOS?

O leitor MLI você compra diretamente com a uTech. O transdutor de nível pode comprar no mercado de instrumentação em geral.

Caso não saiba por onde começar a procurar, a gente indica alguns fornecedores para você!



# VEJA UMA DEMONSTRAÇÃO DA OPERAÇÃO AGORA



**CLICANDO AQUI**

**WWW.UTECH.COM.BR**

**CHAME AGORA NO WHATSAPP**

 **Tech**

